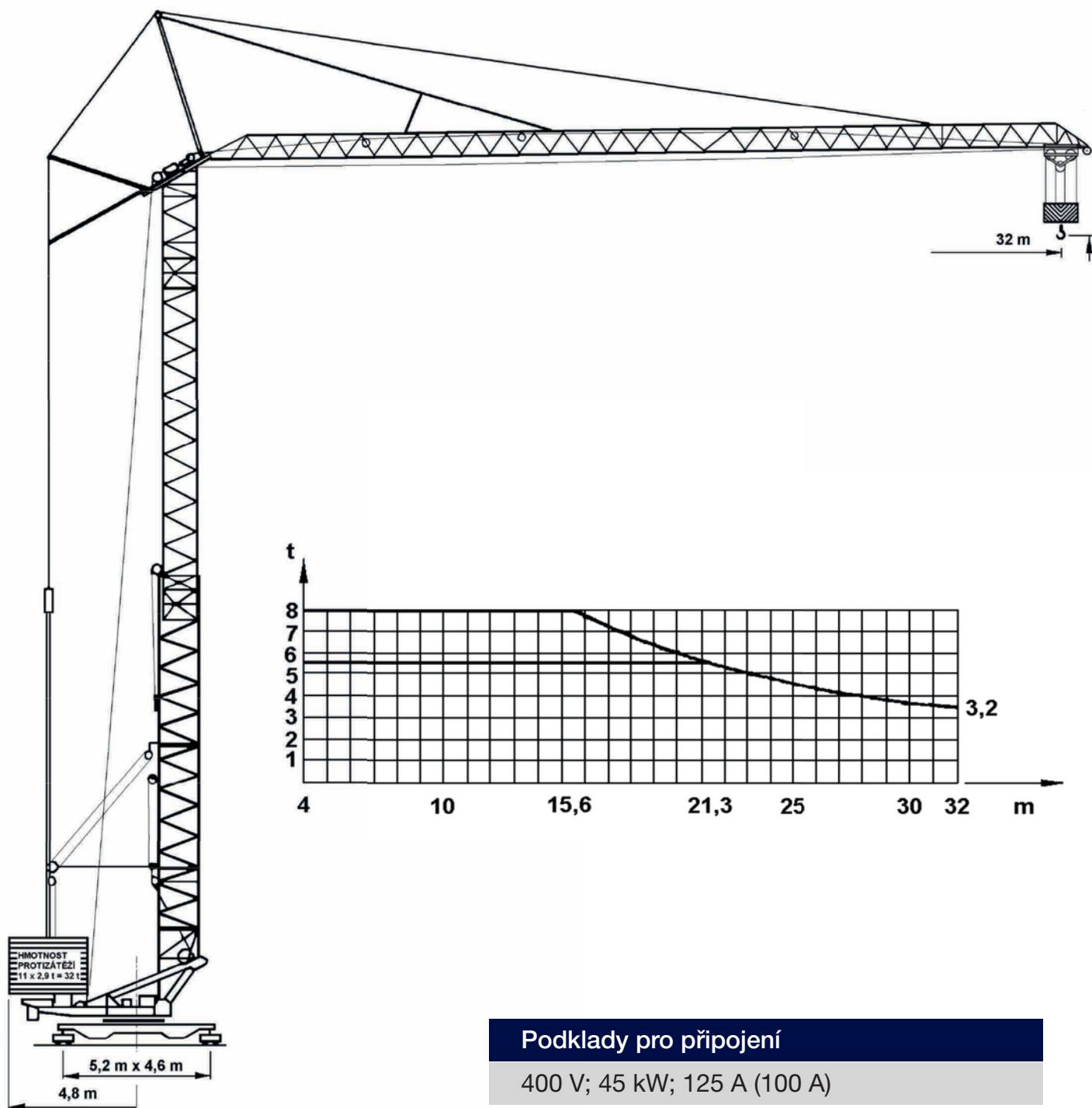


Věžový jeřáb MB 1030.1

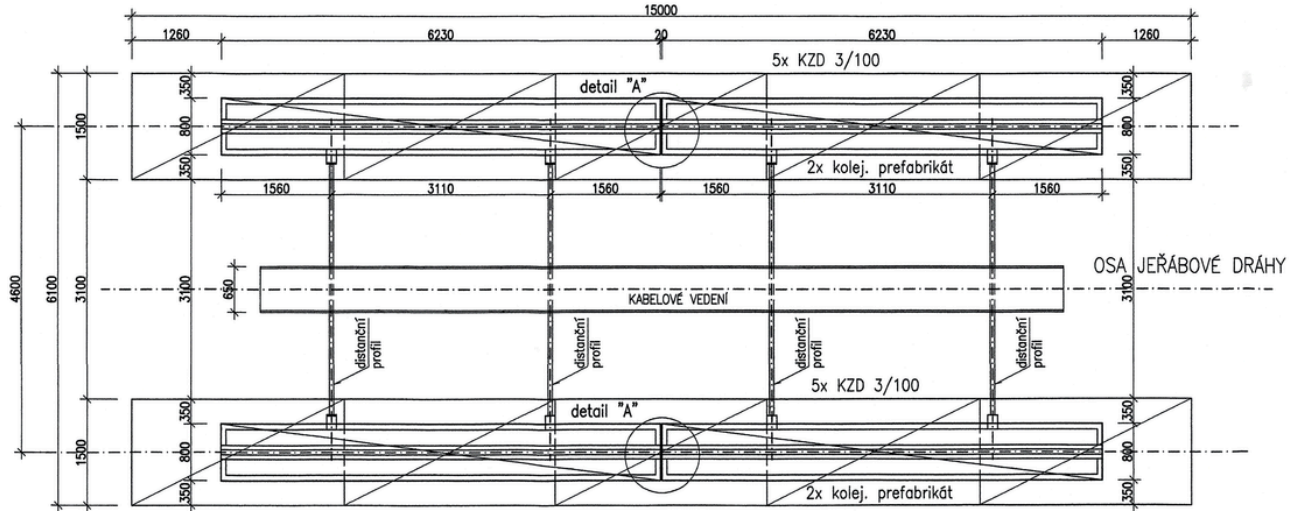


Podklady pro připojení

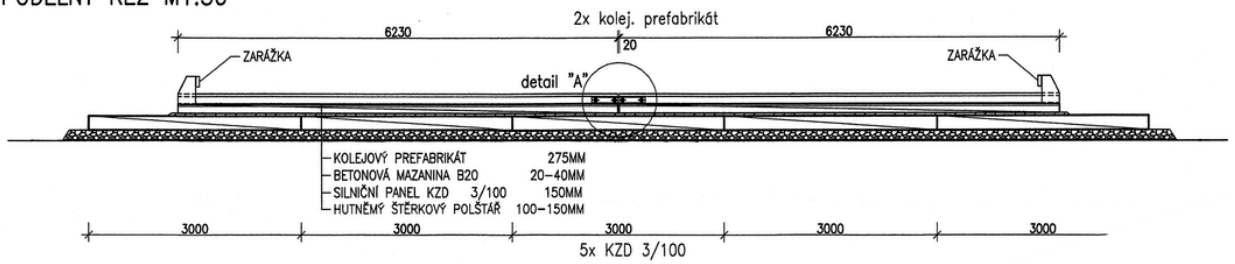
400 V; 45 kW; 125 A (100 A)

Jeřábová dráha pro MB 1030.1

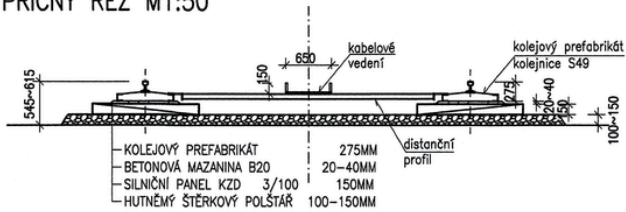
PŮDORYS M1:50
- DÉLKA 12,50 M



PODÉLNÝ ŘEZ M1:50



PŘÍČNÝ ŘEZ M1:50



DETAIL "A" - SPOJENÍ KOLEJNIC M1:10

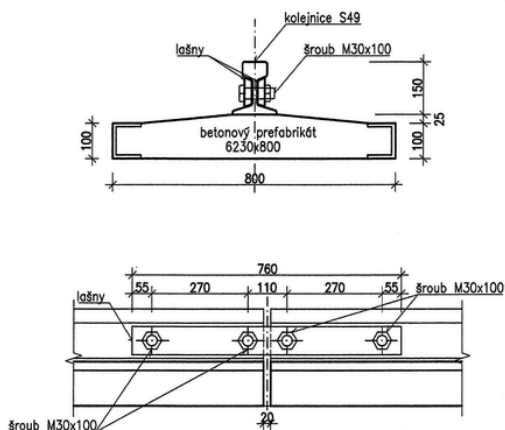
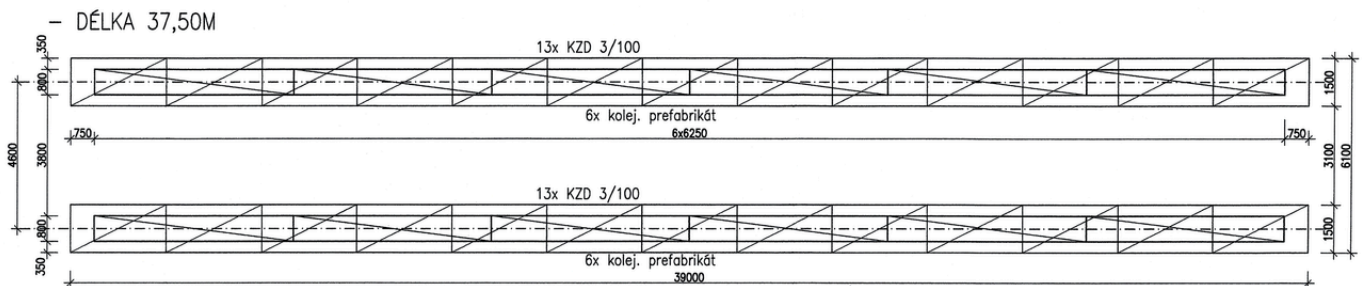
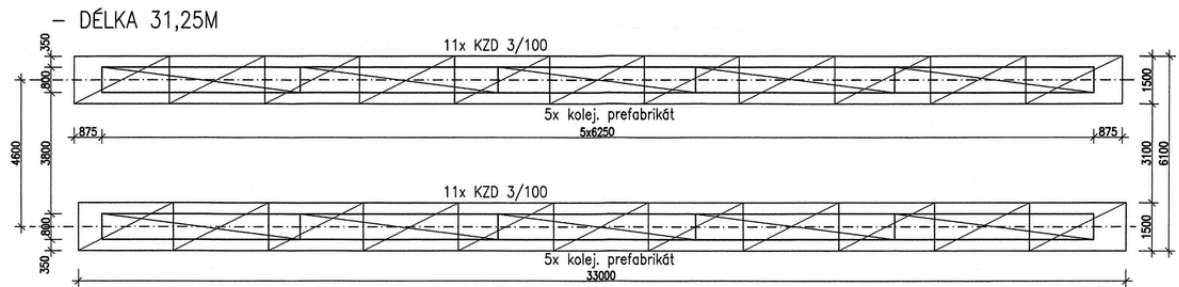
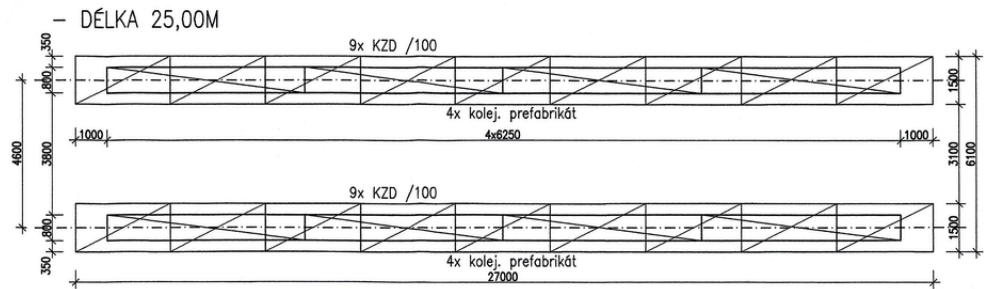
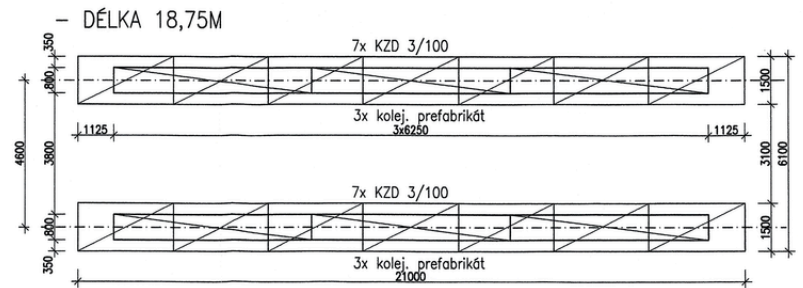


Schéma skladby jeřábových drah M1:100



Hlavní technické údaje

Zasunutá věž

Vysunutá věž

Základní výložník 32 m vodorovný

Nosnost [t] max. vyložení [m]

3,20/32,0

3,20/32,0

Max. nosnost [t] vyložení [m]

Čtyřnásobný závěs

8,00/15,6

8,00/15,6

Dvojnásobný závěs

5,40/21,3

5,40/21,3

Min. vyložení [m]

4,0

4,0

Výška zdvihu [m]

Čtyřnásobný závěs

16,8

28,7

Dvojnásobný závěs

16,4

28,3